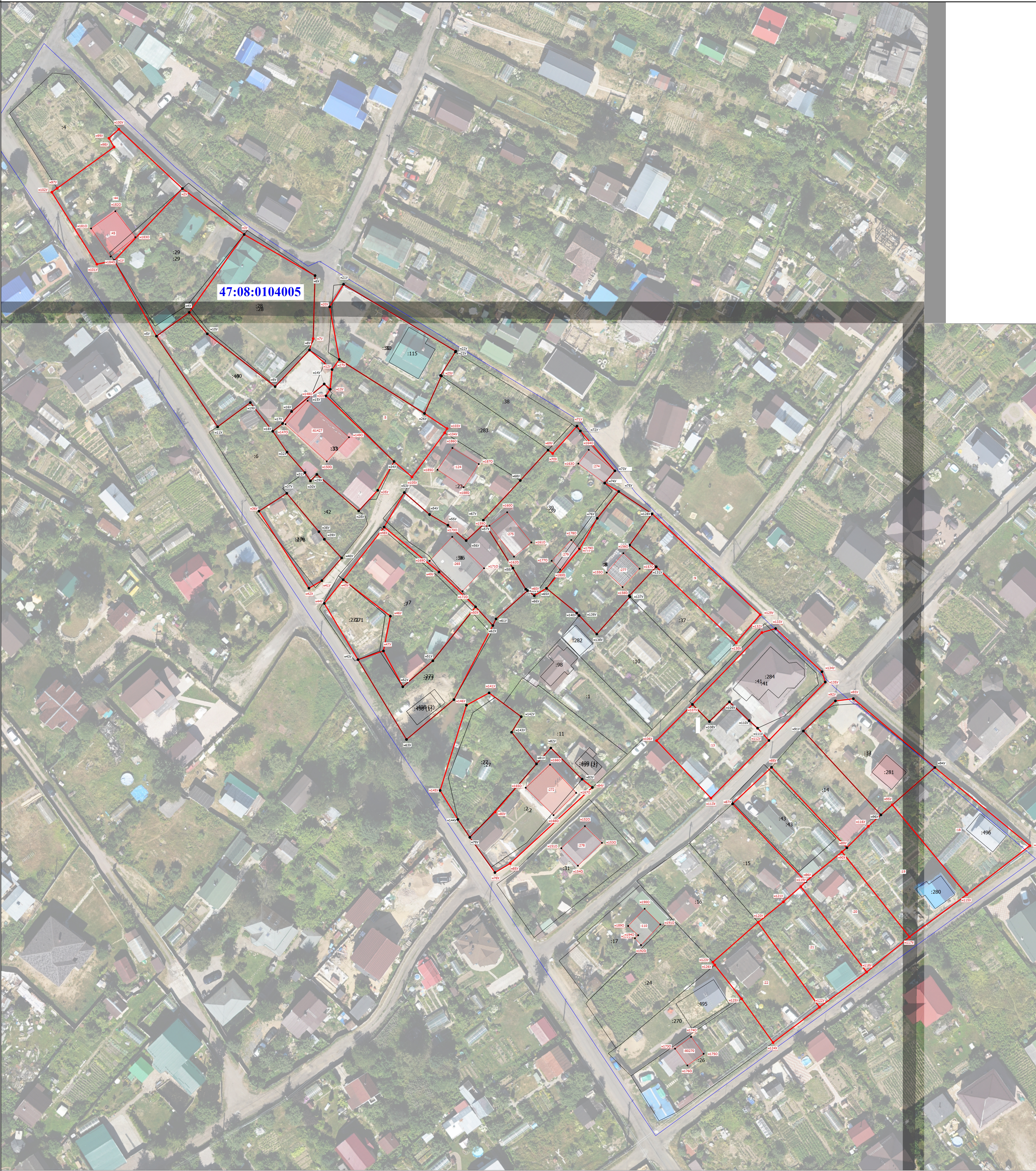


Схема границ земельных участков



Масштаб 1:500

- Условные обозначения
- - Часть границы, местоположение которой определено при выполнении кадастровых работ
 - 1 - Характерная точка контура здания, сооружения, объекта незавершенного строительства
 - h1y - Обозначение характерной точки, местоположение которой не изменилось или было уточнено
 - :29 - Обозначение новой характерной точки
 - 498 - Исправленный земельный участок
 - 498 (1) - Кадастровый номер здания
 - 498 (1) - Обозначение контура здания
 - Часть контура, образованного проекцией вновь образованного наземного конструктивного элемента здания, сооружения, объекта незавершенного строительства
 - Граница кадастрового квартала

- - Характерная точка границы земельного участка, сведения ЕГРН о которой соответствуют требованиям, установленным в соответствии с частью 13 статьи 22 Федерального закона от 13 июля 2015 г. N 218-ФЗ "О государственной регистрации недвижимости"
- 39 - Характерная точка границы, сведения о которой позволяют однозначно определить ее положение на местности
- 1 - Обозначение ликвидированной характерной точки
- 2 - Кадастровый номер земельного участка
- 2 - Уточненный земельный участок
- 2 - Уточненное здание
- 2 - Часть границы, сведения ЕГРН о которой позволяют однозначно определить ее положение на местности
- - Часть контура, образованного проекцией существующего в ЕГРН наземного конструктивного элемента здания, сооружения, объекта незавершенного строительства
- - Характерная точка границы земельного участка, сведения о которой отсутствуют в ЕГРН, местоположение которой определено при кадастровых работах (новая характерная точка)